

PRŮVODCE PŘÍSTUPNOSTI

Muzeum v Ivančicích

zámek Oslavany

5.6.2026

Tento průvodce přináší informace o přístupnosti prostor Muzea v Ivančicích na zámku v Oslavanech. Zaměřuje se na bezbariérový přístup, dostupné zázemí a případná omezení v částech objektu využívaných muzeem. Údaje uvedené v průvodci se vztahují pouze k prostorám Muzea v Ivančicích a nevztahují se na ostatní subjekty sídlící v areálu zámku.

OBSAH:

1. Parkování.....	2
2. Areál zámku	3
3. Výstavní síň.....	5
4. Hygienické zázemí.....	6



Kontaktní osoba:

MUDr. Jana Dumková, Ph.D.
tel.: 537 026 252, 727 834 624
e-mail: j.dumkova@mbrn.cz

1. PARKOVÁNÍ

Návštěvníci Muzea v Ivančicích mohou využít parkoviště v zámecké zahradě, které se nachází v bezprostřední blízkosti areálu zámku. Vjezd do zámecké zahrady je označen informační tabulí „Parkoviště v zámecké zahradě“ a vede přes kovovou bránu.

Na parkovišti jsou vyhrazena dvě parkovací místa pro držitele průkazu ZTP. Místa jsou označena svislou dopravní značkou a nacházejí se v rámci parkovací plochy v zámecké zahradě.

Foto 1: Vjezd do zámecké zahrady.



Foto 2: Vyhrazená parkovací místa ZTP.



2. AREÁL ZÁMKU

Z parkoviště v zámecké zahradě návštěvník pokračuje hlavní kovovou branou směrem na zámecké nádvoří. Brána slouží současně jako vjezd pro automobily i vstup pro pěší. Povrch cesty tvoří kamenná dlažba z dlažebních kostek, která následně přechází v nezpevněný prašný povrch zámeckého nádvoří.

Po vstupu na nádvoří se po levé straně nachází vstup do kanceláří Muzea v Ivančicích umístěných v prvním patře budovy. Přístup do těchto prostor je možný pouze po schodišti. Kanceláře nejsou bezbariérově přístupné a v objektu není k dispozici výtah.

Výstavní síň Muzea v Ivančicích se nachází v levé části zámeckého nádvoří. Přístup k ní vede po rovném terénu přes nádvoří.

Foto 3: Východ z parkoviště.



Foto 4: Vstup na nádvoří zámku. A stone archway leads into a cobblestone courtyard between white buildings.



Foto 5: Vstup ke kancelářím muzea.



Foto 6: Schody ke kancelářím muzea.

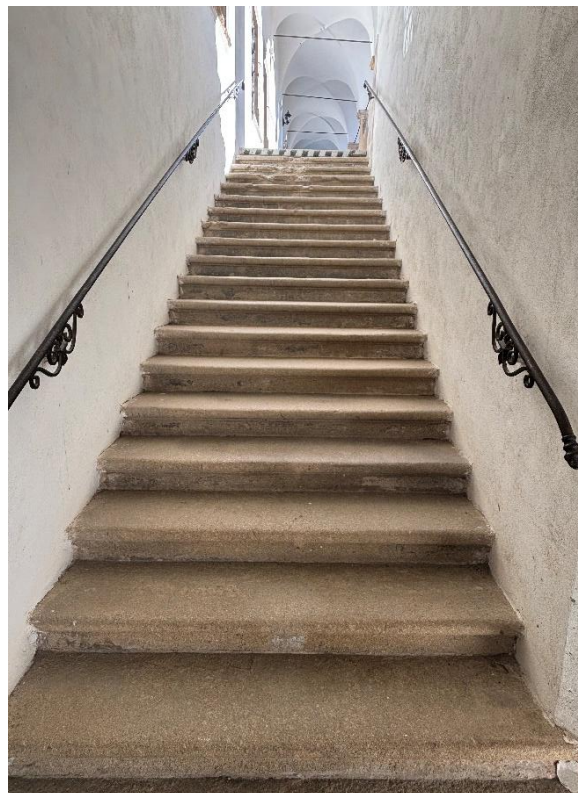


Foto 7: Nádvoří zámku s výstavní síní.



3. VÝSTAVNÍ SÍŇ

Vstup do výstavní síně je zajištěn dřevěnými dvoukřídlými dveřmi. Menší křídlo dveří lze v případě potřeby otevřít tak, aby vznikl průchod o šířce až 121 cm. Ve dveřním otvoru se nachází práh o výšce přibližně 4 cm.

Za vstupními dveřmi vedou do výstavní síně tři schody. Pro návštěvníky na invalidním vozíku jsou k dispozici přenosné nájezdové rampy, které umožňují překonání schodů a vstup do prostoru výstavní síně.

Samotná výstavní síň je situována v jedné úrovni bez dalších schodů či výškových rozdílů. Zde se nachází i pokladna.

Foto 8: Vstup do výstavní síně.



Foto 9: Přenosné nájezdové rampy.



4. HYGIENICKÉ ZÁZEMÍ

Toaleta se nachází na zámeckém nádvoří v blízkosti výstavní síně, v rohové části objektu. Umístění je označeno venkovní informační tabulkou „WC“. Klíč od toalety je nutné vyzvednout na pokladně Muzea v Ivančicích ve výstavní síni.

Vstupní dveře na toaletu mají šířku 88 cm a jsou uzamčené. Před vstupem se nachází práh o výšce přibližně 2 cm.

Bezprostředně po vstupu se toaleta pro osoby na invalidním vozíku nachází za levým rohem. Je označena a přístupná přes bílé dveře se symbolickým označením.

Foto 10: Vstup na toaletu z nádvoří.



Foto 11: Vstup na toaletu.

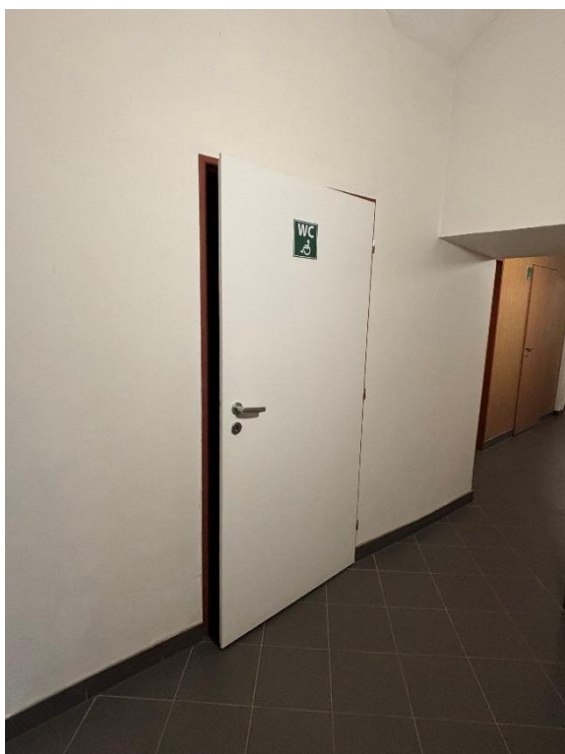


Foto 12: Bezbariérová toaleta.

