

**PRŮVODCE PŘÍSTUPNOSTI**  
**MUZEUM V IVANČICÍCH**  
**ZÁMEK OSLAVANY**

5.6.2026

Tento průvodce přináší informace o přístupnosti prostor Muzea v Ivančicích na zámku v Oslavanech.

Zaměřuje se na bezbariérový přístup, dostupné zázemí a případná omezení v částech objektu využívaných muzeem. Údaje uvedené v průvodci se vztahují pouze k prostorám Muzea v Ivančicích a nevztahují se na ostatní subjekty sídlící v areálu zámku.

**Kontaktní osoba:**

MUDr. Jana Dumková, Ph.D.  
tel.: 537 026 252, 727 834 624  
e-mail: j.dumkova@mbrn.cz

## Obsah

<b>1. Parkování.....</b>	<b>2</b>
<b>2. Areál zámku .....</b>	<b>3</b>
<b>3. Výstavní síň .....</b>	<b>5</b>
<b>4. Hygienické zázemí.....</b>	<b>6</b>

## 1. Parkování

Návštěvníci Muzea v Ivančicích mohou využít parkoviště v zámecké zahradě, které se nachází v bezprostřední blízkosti areálu zámku. Vjezd do zámecké zahrady je označen informační tabulí „Parkoviště v zámecké zahradě“ a vede přes kovovou bránu.

Na parkovišti jsou vyhrazena dvě parkovací místa pro držitele průkazu ZTP. Místa jsou označena svislou dopravní značkou a nacházejí se v rámci parkovací plochy v zámecké zahradě.

**Foto 1:** Vjezd do zámecké zahrady.



**Foto 2:** Vyhrazená parkovací místa ZTP.



## 2. Areál zámku

Z parkoviště v zámecké zahradě návštěvník pokračuje hlavní kovovou branou směrem na zámecké nádvoří. Brána slouží současně jako vjezd pro automobily i vstup pro pěší. Povrch cesty tvoří kamenná dlažba z dlažebních kostek, která následně přechází v nezpevněný prашný povrch zámeckého nádvoří.

Po vstupu na nádvoří se po levé straně nachází vstup do kanceláří Muzea v Ivančicích umístěných v prvním patře budovy. Přístup do těchto prostor je možný pouze po schodišti. Kanceláře nejsou bezbariérově přístupné a v objektu není k dispozici výtah.

Výstavní síň Muzea v Ivančicích se nachází v levé části zámeckého nádvoří. Přístup k ní vede po rovném terénu přes nádvoří.

**Foto 3:** Východ z parkoviště.



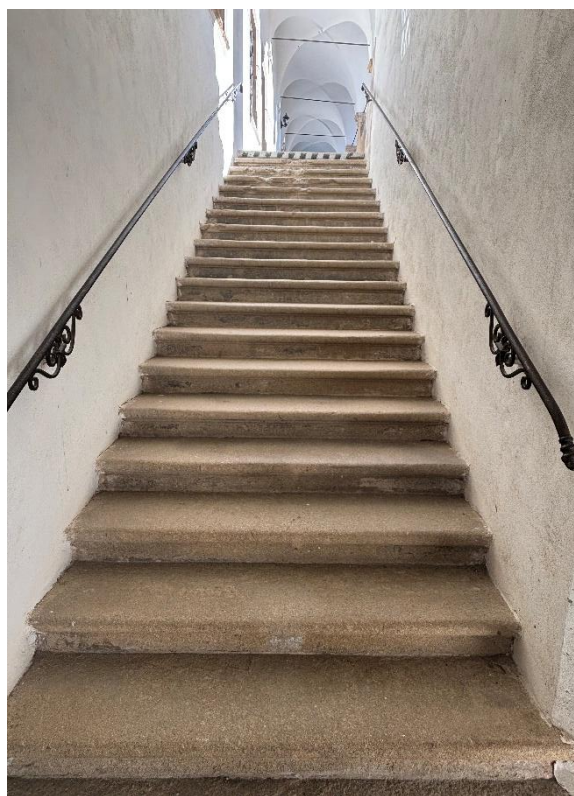
**Foto 4:** Vstup na nádvoří zámku.



**Foto 5:** Vstup ke kancelářím muzea.



**Foto 6:** Schody ke kancelářím muzea.



**Foto 7:** Nádvoří zámku s výstavní síní.



### 3. Výstavní síň

Vstup do výstavní síně je zajištěn dřevěnými dvoukřídlými dveřmi. Menší křídlo dveří lze v případě potřeby otevřít tak, aby vznikl průchod o šířce až 121 cm. Ve dveřním otvoru se nachází práh o výšce přibližně 4 cm.

Za vstupními dveřmi vedou do výstavní síně tři schody. Pro návštěvníky na invalidním vozíku jsou k dispozici přenosné nájezdové rampy, které umožňují překonání schodů a vstup do prostoru výstavní síně.

Samotná výstavní síň je situována v jedné úrovni bez dalších schodů či výškových rozdílů. Zde se nachází i pokladna.

**Foto 8:** Vstup do výstavní síně.



**Foto 9:** Přenosné nájezdové rampy.



## 4. Hygienické zázemí

Toaleta se nachází na zámeckém nádvoří v blízkosti výstavní síně, v rohové části objektu. Umístění je označeno venkovní informační tabulkou „WC“.

Klíč od toalety je nutné vyzvednout na pokladně Muzea v Ivančicích ve výstavní síni.

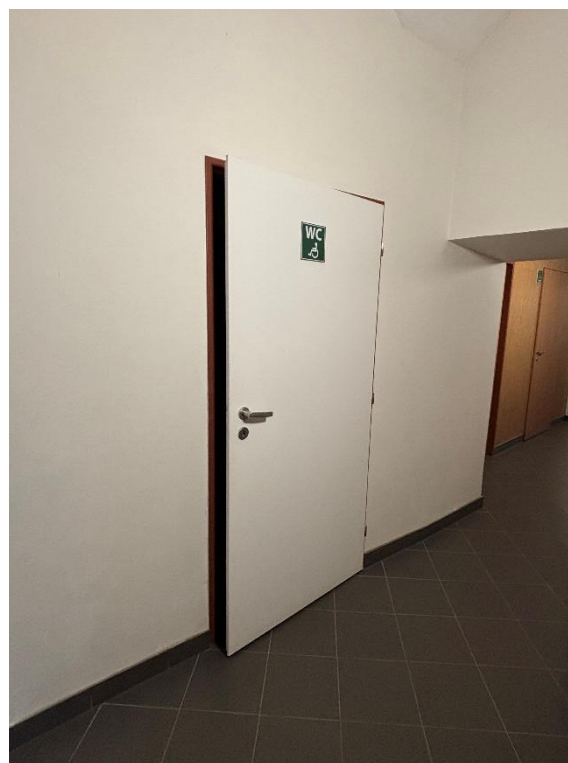
Vstupní dveře do toalety mají šířku 88 cm a jsou uzamčené. Před vstupem se nachází práh o výšce přibližně 2 cm.

Bezprostředně po vstupu se toaleta pro osoby na invalidním vozíku nachází za levým rohem. Je označena a přístupná přes bílé dveře se symbolickým označením.

**Foto 10:** Vstup na toalety z nádvoří.



**Foto 11:** Vstup na toaletu.



**Foto 12:** Bezbariérová toaleta.

